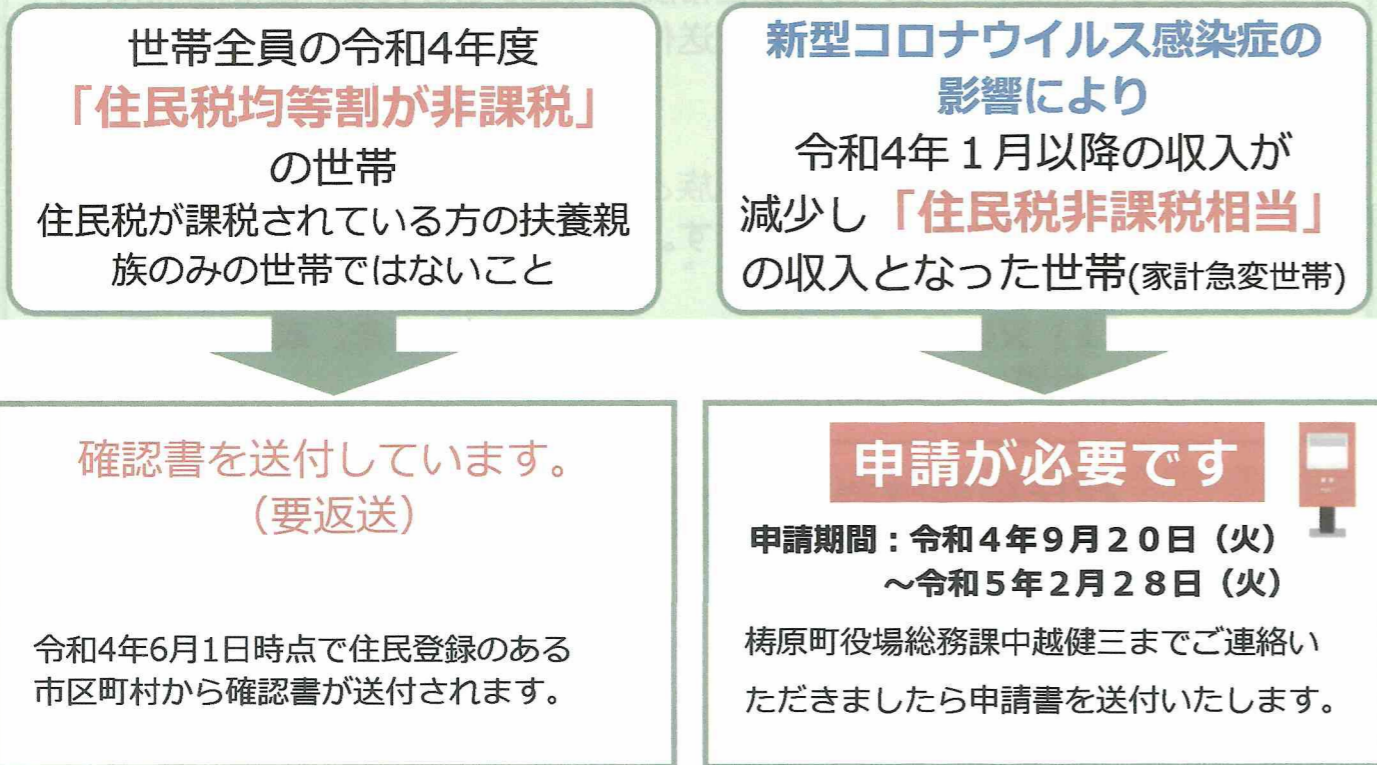


住民税非課税世帯等に対する 臨時特別給付金（10万円/1世帯）について

- 住民税非課税世帯等に対する臨時特別給付金（1世帯あたり10万円）は、住民税均等割非課税世帯や新型コロナウイルス感染症の影響で家計急変のあった世帯を支援する新たな給付金です。
- 給付金を受給するためには、**手続きが必要**です。

支給対象と申請の有無

支給対象となる世帯（いずれかにあてはまる世帯）



お問い合わせ

内閣府住民税非課税世帯等に対する臨時特別給付金コールセンター

0120-526-145

受付時間 9:00~20:00

梶原町役場総務課
「住民税非課税世帯等に対する臨時特別給付金」

担当：中越健三 **65-1111**

受付時間 平日8:30~17:15

裏面もご確認ください。

よくあるご質問

〇〇さんそこには、案内が来てるのに、うちには来ていない

今回の給付金の対象世帯は

- 【1】 a. 令和4年度の住民税均等割非課税世帯
b. 世帯の全員が、別世帯の親族の住民税課税世帯の扶養親族となっていない世帯
c. 世帯の中に、住民税課税となる所得があるのに、申告をしていない人がいない
a~cのすべてを満たす世帯

または、

- 【2】 令和4年1月以降に新型コロナウイルス感染症の影響によって、収入が減少して上記【1】a相当の収入になった世帯
となっており、現在、【1】の対象世帯及び対象かもしれない世帯に順次、手続きを行っていただくように案内書を送付しています。

案内書が届いていない場合は、

- 令和4年度の住民税の課税状況
- 別世帯の子ども等親族の方の扶養親族となっていないかの2点について、ご確認をお願いします。

※R3年度に【1】又は【2】に該当し10万円を受けとった、或いは、受け取りを辞退した世帯は対象外となります。

住民税非課税相当って・・・いくらなの

世帯の状況によって変わってきますが…

次の早見表の「非課税相当収入限度額」を参考にしてください。

扶養している親族の状況	非課税相当収入限度額
単身又は扶養親族がいない場合	380,000円
配偶者又は扶養親族1人を扶養している場合	828,000円
配偶者・扶養親族計2人を扶養している場合	1,108,000円
配偶者・扶養親族計3人を扶養している場合	1,388,000円
配偶者・扶養親族計4人を扶養している場合	1,668,000円
障害者、未成年、寡婦、ひとり親の場合	1,350,000円

わくわくわく パソコン教室 参加者大募集!

わくわくパソコン教室

※場所： 梶原町立図書館多目的ホール
 ※対象： 梶原町在住の方 各講座先着10名様まで
 ※締切： 11月2日(水)

*パソコンをお持ちでない方は、先着5名様まで貸出できます。
 ※受講料：無料

*テキスト代が必要な回への参加は実費になります。
 (当日お支払いください。)

※申込方法：下記お問合せ先までご連絡ください。
 その際、以下についてお知らせください。

1. お名前
2. 部落名
3. 年齢
4. 参加希望日
5. パソコンの持ち込みの有無
6. 連絡先

何でも、お気軽に
お問い合わせくださいね!
申込お待ちしております!



※マスク着用・検温にご協力ください。

※お問合せ※
 教育委員会事務局 生涯学習課 生涯学習係
 電話：0889-65-1350
 I P：**65-1350

※講座の内容は表面でご確認ください

日 時	内 容	備 考
1回目 11月9日(水)	Windows入門	テキスト代 実費500円
2回目 11月14日(月)	Excel入門1	テキスト代 実費500円
3回目 11月15日(火)	Excel入門2	入門1のテキスト を使用します。
4回目 11月18日(金)	年賀状作成	テキスト代 実費500円
5回目 11月21日(月)	インターネット 入門	

※途中休憩あり

※Excel入門1に参加いただいた方対象



仕事にも生活にも生かせるパソコン
技術を基礎から学びましょう!

～申込方法は裏面でご確認ください～

ゆすはら豊穰祭

令和3年9月に初めて収穫した梶原産ブドウ 100%で醸造した TOSA ワイン赤を

太郎川公園内にて、梶原産の土佐和牛やイノシシのアヒージョなどで楽しむイベントです。



雲の上の町 ゆすはら

令和4年10月15日(土)

11:00~14:30 閉場 15:00

梶原町太郎川公園内

参加費 1名 10,000円 限定 50名

- セット内容
- TOSA ワイン梶原 赤1本 梶原産ブドウ 100%使用 ファーストヴィンテージ
 - 梶原産土佐和牛 250g 黒毛和牛 A4からA5 ランク相当
 - イノシシのアヒージョ(缶) 梶原町内で捕獲した野生のイノシシ使用
 - フィセル 町内に人気のパン屋シェ・ムワさん
 - 鷹取焼肉のたれ 鷹取地区おかみさん達の手作りたれ
 - 木炭 間伐材使用:越知面地域の炭窯出し
 - 野菜盛り合わせ できるだけ当日取れた町内産の野菜。
 - だっばんや シュークリーム 町内に人気のレストランのデザート
 - かみこや和紙 しおり(お土産) オランダ人の土佐の匠が作る土佐和紙
 - 雲の上の温泉 入浴券 帰りにひとつ風呂 天然温泉の入浴券
 - 図書館オリジナルエコバック ゆすはら雲の上の図書館

完全予約制 予約先 梶原町役場 産業振興課 0889-65-1250

井上ワイナリー(株) + ゆすはらグルメ祭り実行委員会

商品内容一部



梶原ワイン



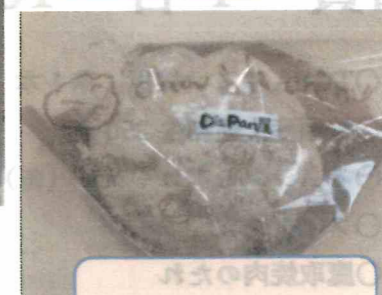
イノシシアヒージョ缶



梶原産黒毛和牛 A5 ランク



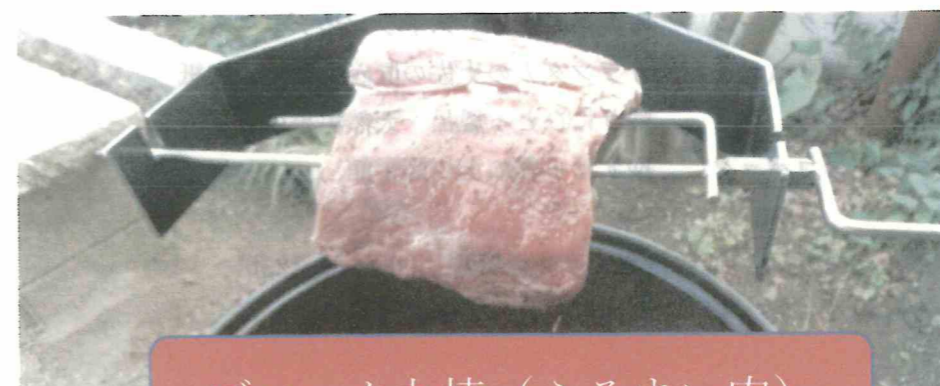
フィッセル



シュークリーム



鷹取たれ



ブロック丸焼(ふるまい肉)

予約制

令和4年度 第2回

新型コロナウイルス感染症予防対策
を取り、開催します。

梶原町 津野町 合同開催

新規就農相談会

J A 高知県津野山営農経済センター

(高知県高岡郡津野町北川 2281-4)

参加無料

10月26日(水)

13:30~16:00 (予定)

対面形式 (オンラインも可能)

申込期限: 10月21日(金)まで

津野山地域で農業はじめてみませんか?

10月26日(水)、梶原町・津野町・J A高知県・県須崎農業振興センターなどで構成する『津野山地域営農連絡協議会』主催で新規就農相談会を開催します。

津野山地域(梶原町・津野町(旧東津野村))で農業をはじめたい方、また、将来お考え中の方など、お気軽にご相談ください。

○申込・お問合わせ先

梶原町産業振興課農政係
津野町産業課

Tel: 0889-65-1250

Tel: 0889-55-2021

なお、上記の日程以外でも、随時相談は受け付けています。



図書館イベントのお知らせ



ゼロから始める! ダンスワークショップ

当日ご持参ください

- ・動きやすい服
- ・動きやすい室内シューズ
- ・タオル
- ・水やスポーツドリンク



令和4年10月2日(日)13:00~15:00

■キッズ・一般合同レッスン(定員15名)会場:梶原体育館

令和4年10月16日(日)13:00~15:00

■キッズ・一般合同レッスン(定員15名)会場:梶原体育館

参加者からの熱い要望に応え、アンコール講座を開催します。各自の体調や経験に合わせ、ゆっくりとストレッチで体をほぐした後は、振り付けに取り掛かります。それぞれの個性を活かしながら、力を合わせて一つの作品を作り上げる感動の体験をしてみませんか?

図書館カウンターまたは電話で予約受付中。定員に達し次第受付を終了します。

研ぎ澄まされた木の音色、マリンバを聴く

令和4年10月8日(土)

時間 14:00~15:00

世界的マリンバ演奏家である安倍圭子氏に師事。現在は同氏のアシスタントを務めながら音楽教室を主宰する山下恵理さんをお招きし、マリンバによる魅力的な音楽を聴かせていただきます。※国際コンクールで活躍するレッスン生の皆さんによる演奏もお楽しみに!



※諸事情により、レッスン生の演奏を行わない場合があります。

雲の上の映画会『ライラの冒険~黄金の羅針盤~』

令和4年10月10日(月)

時間 14:00~16:00

世界中で愛される傑作児童文学が、2007年に待望の映画化。現実世界とはちょっと様子が違うイギリス・オックスフォードで暮らす12歳の少女ライラは、ある日突如連れ去られてしまった親友ロジャーを探すため、肩に乗せた守護精霊とともに北の国へ旅立つことに!

図書館カウンターまたは電話で予約受付中。定員に達し次第受付を終了します。



- <ウイルス感染対策>
- ・常時換気
 - ・マスク着用
 - ・入室時の検温
 - ・飲食禁止
 - ・定員15名様

高知県における新型コロナウイルス警戒レベルが引き上げられた場合、また梶原町内の感染状況により開催を中止することがあります。その際は町内放送でお知らせいたします。入館時には手指の消毒、マスクの着用をお願いいたします。また、体調がすぐれない方は参加をご遠慮いただきますよう、お願いいたします。お問い合わせ: 0889-65-1900

